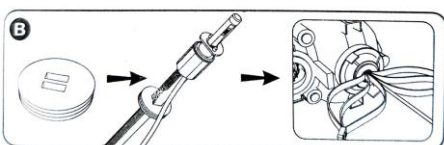
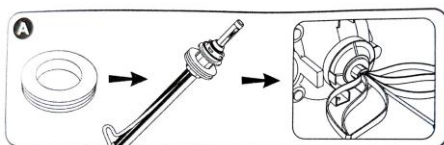
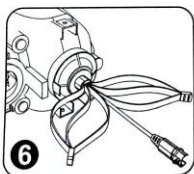
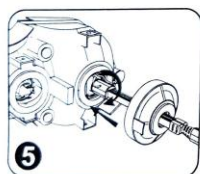
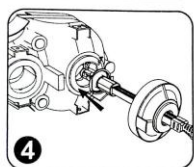
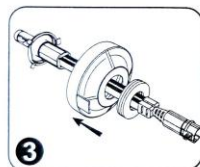
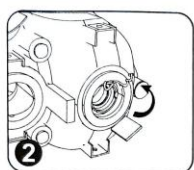
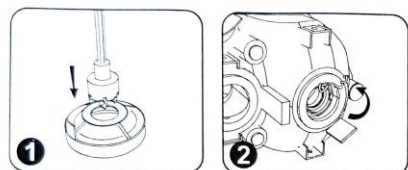
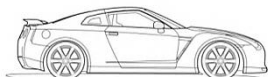


# ADVERTENCIAS DE INSTALACIÓN BOMBILLAS LEDIAMOND KIT LED *PureWhite* *ESPAIR* H15. 5000K. Faros Delanteros. Rango 8-30V.

**Modelos:** Exclusiva H15 Diurna/Larga (Daylight/High Beam)



Equipadas con los mejores CHIPSET del mundo. Bombillas PLUG&PLAY  
Resistentes a la humedad, vibraciones, altas y bajas temperaturas  
Válido para cualquier vehículo en el mundo. Ajuste perfecto  
Alto rendimiento con una iluminación única y excepcional  
Bombillas LED de alta gama y larga vida  
2 años de garantía

**PASO 1:** Observe los diagramas y ajústese según modelo de faro.

**PASO 2:** Introduzca la lámpara en el conjunto, después presione fuerte y rote la lámpara a la posición más adecuada

**PASO 3:** Conecte la unidad de control a la lámpara y seguido el cable de corriente del vehículo a la unidad de control.

**OPCION:** En algunos vehículos, si el interior es amplio, existe la posibilidad de que tanto transformador como las tiras de aluminio, entre todo, lo que hace una opción muy cómoda. Cerrar la tapa, y ¡listo!



**INSTALACION:** antes de colocar las bombillas LEDiamond® PUREWHITE, por favor, quite el contacto del vehículo para realizar la operación y **mantenga su vehículo en modo OFF**. Una vez instalada la bombilla, conecte su vehículo y compruebe que los leds lucen correctamente. Si no se hace así, existe la posibilidad de provocar un pequeño corto y fundir algún fusible o estropear las bombillas PUREWHITE®.

**RoHS**



**CE**

